

STROMY - OPATŘENÍ

| č. | druh | obvod | ošetření | k.ú. | p.č. | vlastník |
|----|--------------|-------|-----------------------|-------------------------|------|----------|
| 1 | lípa zelená | 205 | RZ,RLPV,RLSP | Rychnov u Jablonce n.N. | 1530 | KSS LK |
| 2 | lípa zelená | 225 | RZ,RLPV,VDH2 | Rychnov u Jablonce n.N. | 1530 | KSS LK |
| 3 | lípa zelená | 253 | RZ,RLPV,RLSP,OV,VDH2 | Rychnov u Jablonce n.N. | 1530 | KSS LK |
| 4 | lípa zelená | 196 | RZ,OV,VDH1 | Rychnov u Jablonce n.N. | 1530 | KSS LK |
| 5 | lípa zelená | 272 | RZ,RLSP,OV,VDH2 | Rychnov u Jablonce n.N. | 1530 | KSS LK |
| 6 | lípa zelená | 174 | RZ,RLPV,VDH1 | Rychnov u Jablonce n.N. | 1530 | KSS LK |
| 7 | lípa zelená | 243 | RZ,RLPV,OV | Rychnov u Jablonce n.N. | 1530 | KSS LK |
| 8 | lípa zelená | 227 | RZ,RLPV,RLSP | Rychnov u Jablonce n.N. | 1530 | KSS LK |
| 9 | lípa zelená | 207 | RZ,RLPV,VDH2 | Rychnov u Jablonce n.N. | 1530 | KSS LK |
| 10 | lípa zelená | 216 | RZ,RLPV,RLSP,OV | Rychnov u Jablonce n.N. | 1530 | KSS LK |
| 11 | lípa zelená | 315 | RZ,VDH3 | Rychnov u Jablonce n.N. | 1530 | KSS LK |
| 12 | lípa zelená | 224 | RZ,RLPV | Rychnov u Jablonce n.N. | 1530 | KSS LK |
| 13 | lípa zelená | 237 | RZ,RLPV,OV,VDH1 | Rychnov u Jablonce n.N. | 1530 | KSS LK |
| 14 | lípa zelená | 234 | RZ,RLPV,OV,VDH3 | Rychnov u Jablonce n.N. | 1530 | KSS LK |
| 15 | lípa zelená | 166 | RZ,OV | Rychnov u Jablonce n.N. | 1530 | KSS LK |
| 16 | lípa zelená | 229 | RZ,OV | Rychnov u Jablonce n.N. | 1530 | KSS LK |
| 17 | lípa zelená | 180 | RZ,RLPV,OV | Rychnov u Jablonce n.N. | 1530 | KSS LK |
| 18 | lípa zelená | 250 | RZ,RLPV,VDH1 | Rychnov u Jablonce n.N. | 1530 | KSS LK |
| 19 | lípa zelená | 215 | RZ,OV,VDH1 | Rychnov u Jablonce n.N. | 1530 | KSS LK |
| 20 | lípa zelená | 233 | RZ,RLSP,VDH2 | Rychnov u Jablonce n.N. | 1530 | KSS LK |
| 21 | lípa srdčitá | 50 | RZ | Rychnov u Jablonce n.N. | 1530 | KSS LK |
| 22 | lípa zelená | 208 | RZ,RLPV,OV | Rychnov u Jablonce n.N. | 1530 | KSS LK |
| 23 | lípa zelená | 269 | RZ,RLSP,VDH3 | Rychnov u Jablonce n.N. | 1530 | KSS LK |
| 24 | lípa zelená | 280 | RZ,RLPV,OV,VDH1 | Rychnov u Jablonce n.N. | 1530 | KSS LK |
| 25 | lípa zelená | 191 | RZ,RLSP | Rychnov u Jablonce n.N. | 1530 | KSS LK |
| 26 | lípa zelená | 257 | RZ,RLPV,OV,VDH3 | Rychnov u Jablonce n.N. | 1530 | KSS LK |
| 27 | lípa srdčitá | 39 | RZ,RLPV | Rychnov u Jablonce n.N. | 1530 | KSS LK |
| 28 | lípa zelená | 245 | RZ,VDH1 | Rychnov u Jablonce n.N. | 1530 | KSS LK |
| 29 | lípa zelená | 289 | RZ,RLPV,OV,VDH2 | Rychnov u Jablonce n.N. | 1530 | KSS LK |
| 30 | lípa zelená | 280 | RZ,OV | Rychnov u Jablonce n.N. | 1530 | KSS LK |
| 31 | lípa zelená | 295 | RO10%,RZ,RLPV,OV,VDH1 | Rychnov u Jablonce n.N. | 1530 | KSS LK |
| 32 | lípa srdčitá | 41 | RZ,RLPV | Rychnov u Jablonce n.N. | 1530 | KSS LK |
| 33 | lípa srdčitá | 35 | RZ,RLPV | Rychnov u Jablonce n.N. | 1530 | KSS LK |
| 34 | lípa zelená | 336 | RZ,VDH1 | Rychnov u Jablonce n.N. | 1530 | KSS LK |
| 35 | lípa zelená | 248 | RO10%,RZ,RLPV | Rychnov u Jablonce n.N. | 1530 | KSS LK |
| 36 | lípa zelená | 294 | RZ,RLPV | Rychnov u Jablonce n.N. | 1530 | KSS LK |
| 37 | lípa zelená | 238 | RZ,RLPV,OV,VDH1 | Rychnov u Jablonce n.N. | 1530 | KSS LK |
| 38 | lípa zelená | 269 | RZ,RLPV,OV,VDH3 | Rychnov u Jablonce n.N. | 1530 | KSS LK |
| 39 | lípa zelená | 317 | RZ,RLPV,OV,VDH1 | Rychnov u Jablonce n.N. | 1530 | KSS LK |
| 40 | lípa srdčitá | 50 | RZ,RLPV,OV | Pulečský | 1734 | KSS LK |
| 41 | lípa zelená | 164 | RO10%,RZ,OV | Pulečský | 1734 | KSS LK |
| 42 | lípa zelená | 298 | RO20%,RZ,RLSP,RLPV,OV | Pulečský | 1734 | KSS LK |
| 43 | lípa zelená | 208 | RZ,RLSP,RLPV,VDH1 | Pulečský | 1734 | KSS LK |
| 44 | lípa zelená | 283 | RZ,RLSP,RLPV,OV | Pulečský | 1734 | KSS LK |
| 45 | lípa zelená | 290 | RO10%,RZ,RLPV,VDH3 | Pulečský | 1734 | KSS LK |
| 46 | lípa zelená | 267 | RZ,OV,VDH3 | Pulečský | 1734 | KSS LK |
| 47 | lípa zelená | 157 | RZ,RLSP,RLPV,OV | Pulečský | 1734 | KSS LK |
| 48 | lípa zelená | 319 | RZ,VDH2 | Pulečský | 1734 | KSS LK |
| 49 | lípa zelená | 199 | RZ,RLSP,OV | Pulečský | 1734 | KSS LK |
| 50 | lípa zelená | 216 | RZ,RLSP,OV,VDH2 | Pulečský | 1734 | KSS LK |
| 51 | lípa zelená | 243 | RZ,RLSP | Pulečský | 1734 | KSS LK |
| 52 | lípa zelená | 282 | RZ,RLSP,RLPV,VDH3 | Pulečský | 1734 | KSS LK |
| 53 | lípa zelená | 248 | RZ,RLPV,OV,VDH2 | Pulečský | 1734 | KSS LK |

RV - řez výchovný
RZ - zdravotní řez
RB - bezpečnostní řez
RLSP - lokální redukce směrem k překážce
RLLR - lokální redukce z důvodu stabilizace
RLPV - úprava průjezdného profilu
OV - odstranění výmladků
RO - redukce obvodová s uvedením rozsahu redukce
SSK - stabilizace sekundární koruny
VDH - instalace dynamické vazby s uvedením počtu lan
Kpov - kácení na povolení

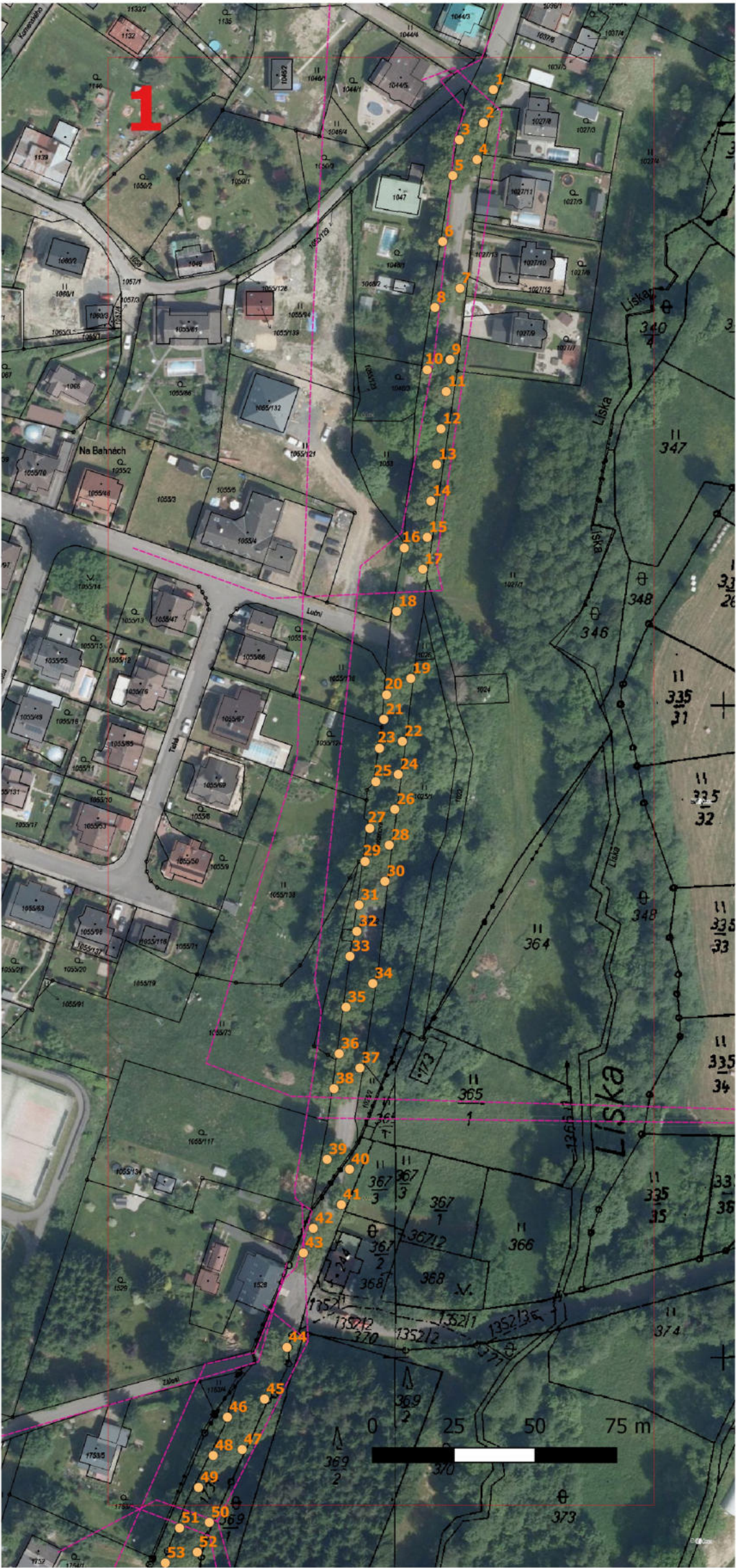
Legenda:

Stávající stromy:

- ke kácení
- k ošetření
- bez zásahu

Zapojený porost:

- ořez - zmlazení
- k odstranění
- bez zásahu
- vedení inž. sítí

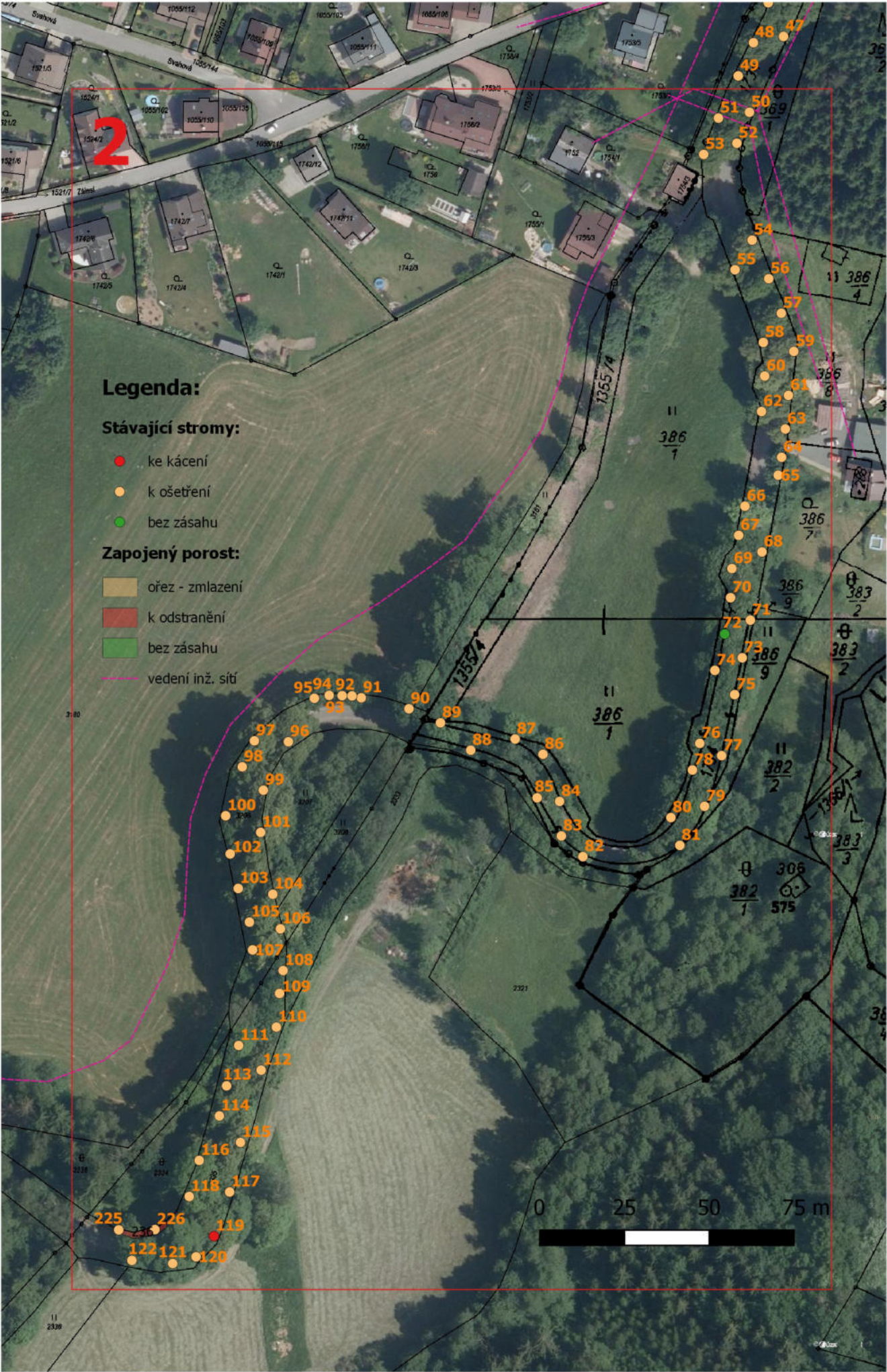


| | | | |
|--|--------------------|--|--------------------------------------|
| REKONSTRUKCE VYBRANÝCH ALEJÍ LIBERECKÉHO KRAJE: KOMUNIKACE č. III/28715 | | ARR - AGENTURA REGIONÁLNÍHO ROZVOJE spol. s r.o. U Jezu 525/4, 460 01 Liberec www.arr-nisa.cz | |
| Stupeň dokumentace: REALIZAČNÍ, VZ | | Objednatel: Krajská správa silnic Libereckého kraje, příspěvková organizace | |
| Obsah: OPATŘENÍ - KN, ORTO | | Datum: 6/2022 | Autor: Ing. Miluše Portlová, DiS. |
| Příloha: 2.5.2 | Měřítko: 1 : 1 500 | | |

STROMY - OPATŘENÍ

| č. | druh | obvod | ošetření | k.ú. | p.č. | vlastník |
|-----|---------------|---------|-------------------------|-------------------------|------|----------|
| 46 | lípa zelená | 267 | RZ,OV,VDH3 | Pulečný | 1734 | KSS LK |
| 47 | lípa zelená | 157 | RZ,RLSP,RLPV,OV | Pulečný | 1734 | KSS LK |
| 48 | lípa zelená | 319 | RZ,VDH2 | Pulečný | 1734 | KSS LK |
| 49 | lípa zelená | 199 | RZ,RLSP,OV | Pulečný | 1734 | KSS LK |
| 50 | lípa zelená | 216 | RZ,RLSP,OV,VDH2 | Pulečný | 1734 | KSS LK |
| 51 | lípa zelená | 243 | RZ,RLSP | Pulečný | 1734 | KSS LK |
| 52 | lípa zelená | 282 | RZ,RLSP,RLPV,VDH3 | Pulečný | 1734 | KSS LK |
| 53 | lípa zelená | 248 | RZ,RLPV,OV,VDH2 | Pulečný | 1734 | KSS LK |
| 54 | lípa zelená | 204 | RO5%,RZ,RLSP,RLPV,OV | Pulečný | 1734 | KSS LK |
| 55 | lípa zelená | 267 | RZ | Pulečný | 1734 | KSS LK |
| 56 | lípa zelená | 302 | RZ,RLSP,OV,VDH1 | Pulečný | 1734 | KSS LK |
| 57 | lípa zelená | 228 | RO5%,RZ,RLSP,OV | Pulečný | 1734 | KSS LK |
| 58 | lípa zelená | 237 | RZ,OV | Pulečný | 1734 | KSS LK |
| 59 | lípa zelená | 306 | RO10%,RZ,RLSP,RLPV,VDH3 | Pulečný | 1734 | KSS LK |
| 60 | lípa zelená | 281 | RO5%,RZ,OV | Pulečný | 1734 | KSS LK |
| 61 | lípa zelená | 268 | RO5%,RZ,OV | Pulečný | 1734 | KSS LK |
| 62 | lípa zelená | 304 | RZ,RLPV,OV | Pulečný | 1734 | KSS LK |
| 63 | lípa zelená | 235 | RO20%,RZ,VDH2 | Pulečný | 1734 | KSS LK |
| 64 | javor mléč | 177 | RZ | Pulečný | 1734 | KSS LK |
| 65 | javor mléč | 201 | SSK,RLPV | Pulečný | 1734 | KSS LK |
| 66 | javor mléč | 201 | RO20%,RZ | Pulečný | 1734 | KSS LK |
| 67 | javor mléč | 200 | RZ,OV | Pulečný | 1734 | KSS LK |
| 68 | javor mléč | 218 | RZ,RLPV | Pulečný | 1734 | KSS LK |
| 69 | javor mléč | 248 | RO15%,RZ,OV,VDH1 | Pulečný | 1734 | KSS LK |
| 70 | javor mléč | 186 | RZ | Pulečný | 1734 | KSS LK |
| 71 | javor mléč | 255 | RZ,VDH3 | Pulečný | 1734 | KSS LK |
| 72 | javor mléč | 187 | | Pulečný | 1734 | KSS LK |
| 73 | javor mléč | 282 | RZ | Pulečný | 1734 | KSS LK |
| 74 | javor mléč | 170 | RZ,OV | Pulečný | 1734 | KSS LK |
| 75 | javor mléč | 213 | RZ,RLPV | Pulečný | 1734 | KSS LK |
| 76 | javor mléč | 235 | RZ,RLPV | Pulečný | 1734 | KSS LK |
| 77 | javor mléč | 217 | RZ | Pulečný | 1734 | KSS LK |
| 78 | javor mléč | 192 | RZ | Pulečný | 1734 | KSS LK |
| 79 | javor mléč | 187 | RZ | Pulečný | 1734 | KSS LK |
| 80 | javor mléč | 202 | RZ | Pulečný | 1734 | KSS LK |
| 81 | javor mléč | 290 | RZ | Pulečný | 1734 | KSS LK |
| 82 | javor mléč | 210 | RZ | Pulečný | 1734 | KSS LK |
| 83 | jasan ztepilý | 232 | RO10%,RZ | Pulečný | 1734 | KSS LK |
| 84 | javor mléč | 152 | RZ | Pulečný | 1734 | KSS LK |
| 85 | topol osika | 145 | RZ | Pulečný | 1734 | KSS LK |
| 86 | javor mléč | 151 | RZ | Pulečný | 1734 | KSS LK |
| 87 | javor mléč | 178 | RZ,RLPV | Pulečný | 1734 | KSS LK |
| 88 | javor mléč | 186 | RO10%,RZ | Pulečný | 1734 | KSS LK |
| 89 | javor mléč | 184 | RZ | Pulečný | 1734 | KSS LK |
| 90 | javor mléč | 173,141 | RZ,RLPV,VDH2 | Rychnov u Jablonce n.N. | 3206 | KSS LK |
| 91 | javor mléč | 114 | RZ,RLPV,OV | Rychnov u Jablonce n.N. | 3206 | KSS LK |
| 92 | javor mléč | 119 | RZ,OV | Rychnov u Jablonce n.N. | 3206 | KSS LK |
| 93 | javor mléč | 60 | RZ,OV | Rychnov u Jablonce n.N. | 3206 | KSS LK |
| 94 | javor mléč | 102 | RZ,RLLR,OV | Rychnov u Jablonce n.N. | 3206 | KSS LK |
| 95 | javor mléč | 126 | RZ,RLLR,OV | Rychnov u Jablonce n.N. | 3206 | KSS LK |
| 96 | lípa zelená | 260 | RZ,VDH1 | Rychnov u Jablonce n.N. | 3206 | KSS LK |
| 97 | lípa zelená | 275 | RZ | Rychnov u Jablonce n.N. | 3206 | KSS LK |
| 98 | lípa zelená | 376 | RZ,OV | Rychnov u Jablonce n.N. | 3206 | KSS LK |
| 99 | lípa zelená | 315 | RO10%,RZ | Rychnov u Jablonce n.N. | 3206 | KSS LK |
| 100 | lípa zelená | 204 | RZ,RLPV | Rychnov u Jablonce n.N. | 3206 | KSS LK |
| 101 | lípa zelená | 263 | RO5%,RZ,OV,VDH3 | Rychnov u Jablonce n.N. | 3206 | KSS LK |
| 102 | lípa zelená | 195 | RZ | Rychnov u Jablonce n.N. | 3206 | KSS LK |
| 103 | lípa zelená | 286 | RO5%,RZ | Rychnov u Jablonce n.N. | 3206 | KSS LK |
| 104 | lípa zelená | 266 | RZ,VDH1 | Rychnov u Jablonce n.N. | 3206 | KSS LK |
| 105 | lípa zelená | 402 | RZ | Rychnov u Jablonce n.N. | 3206 | KSS LK |
| 106 | lípa zelená | 147 | RO10%,RZ | Rychnov u Jablonce n.N. | 3206 | KSS LK |
| 107 | lípa zelená | 303 | RO10%,RZ | Rychnov u Jablonce n.N. | 3206 | KSS LK |
| 108 | javor mléč | 201 | RO10%,RZ | Pulečný | 2335 | KSS LK |
| 109 | javor mléč | 247 | RO10%,RZ | Pulečný | 2335 | KSS LK |
| 110 | javor mléč | 211 | RZ | Pulečný | 2335 | KSS LK |
| 111 | javor mléč | 205 | RZ | Pulečný | 2335 | KSS LK |
| 112 | lípa zelená | 263 | RZ | Pulečný | 2335 | KSS LK |
| 113 | lípa zelená | 219 | RZ,RLPV,OV | Pulečný | 2335 | KSS LK |
| 114 | lípa zelená | 211 | RZ,RLPV,VDH1 | Pulečný | 2335 | KSS LK |
| 115 | lípa zelená | 231 | RZ,VDH1 | Pulečný | 2335 | KSS LK |
| 116 | lípa zelená | 259 | RZ,OV | Pulečný | 2335 | KSS LK |
| 117 | lípa zelená | 184 | RZ | Pulečný | 2335 | KSS LK |
| 118 | jasan ztepilý | 214 | RZ | Pulečný | 2335 | KSS LK |
| 119 | lípa zelená | 218 | Kpov | Pulečný | 2335 | KSS LK |
| 120 | lípa zelená | 158 | RZ,OV | Pulečný | 2335 | KSS LK |
| 121 | javor mléč | 282 | RZ | Pulečný | 2335 | KSS LK |
| 122 | javor mléč | 216 | RZ,VDH1 | Pulečný | 2335 | KSS LK |
| 225 | lípa srdčitá | | RV | Pulečný | 2335 | KSS LK |
| 226 | lípa srdčitá | | RV | Pulečný | 2335 | KSS LK |

RV - řez výchovný
RZ - zdravotní řez
RB - bezpečnostní řez
RLSP - lokální redukce směrem k překážce
RLLR - lokální redukce z důvodu stabilizace
RLPV - úprava průjezdného profilu
OV - odstranění výmladků
RO - redukce obvodová s uvedením rozsahu redukce
SSK - stabilizace sekundární koruny
VDH - instalace dynamické vazby s uvedením počtu lan
Kpov - kácení na povolení



ZAPOJENÝ POROST - OPATŘENÍ

| č. | druh | plocha v m2 | ošetření | technologie | k.ú. | p.č. | vlastník |
|-----|-----------|-------------|----------|-------------------|---------|------|----------|
| 236 | sk. JS,JV | 39 | ON | odstranění náletu | Pulečný | 2335 | KSS LK |

| | | | | |
|--|--------------------|--|--------------------------------------|---|
| REKONSTRUKCE VYBRANÝCH ALEJÍ LIBERECKÉHO KRAJE: KOMUNIKACE č. III/28715 | | ARR - AGENTURA REGIONÁLNÍHO ROZVOJE spol. s r.o. U Jezu 525/4, 460 01 Liberec www.arr-nisa.cz | |  |
| Stupeň dokumentace: REALIZAČNÍ, VZ | | Objednatel: Krajská správa silnic Libereckého kraje, příspěvková organizace | | |
| Obsah: OPATŘENÍ - KN, ORTO | | Datum: 6/2022 | Autor: Ing. Miluše Portlová, DiS. | |
| Příloha: 2.5.2 | Měřítko: 1 : 1 500 | | | |

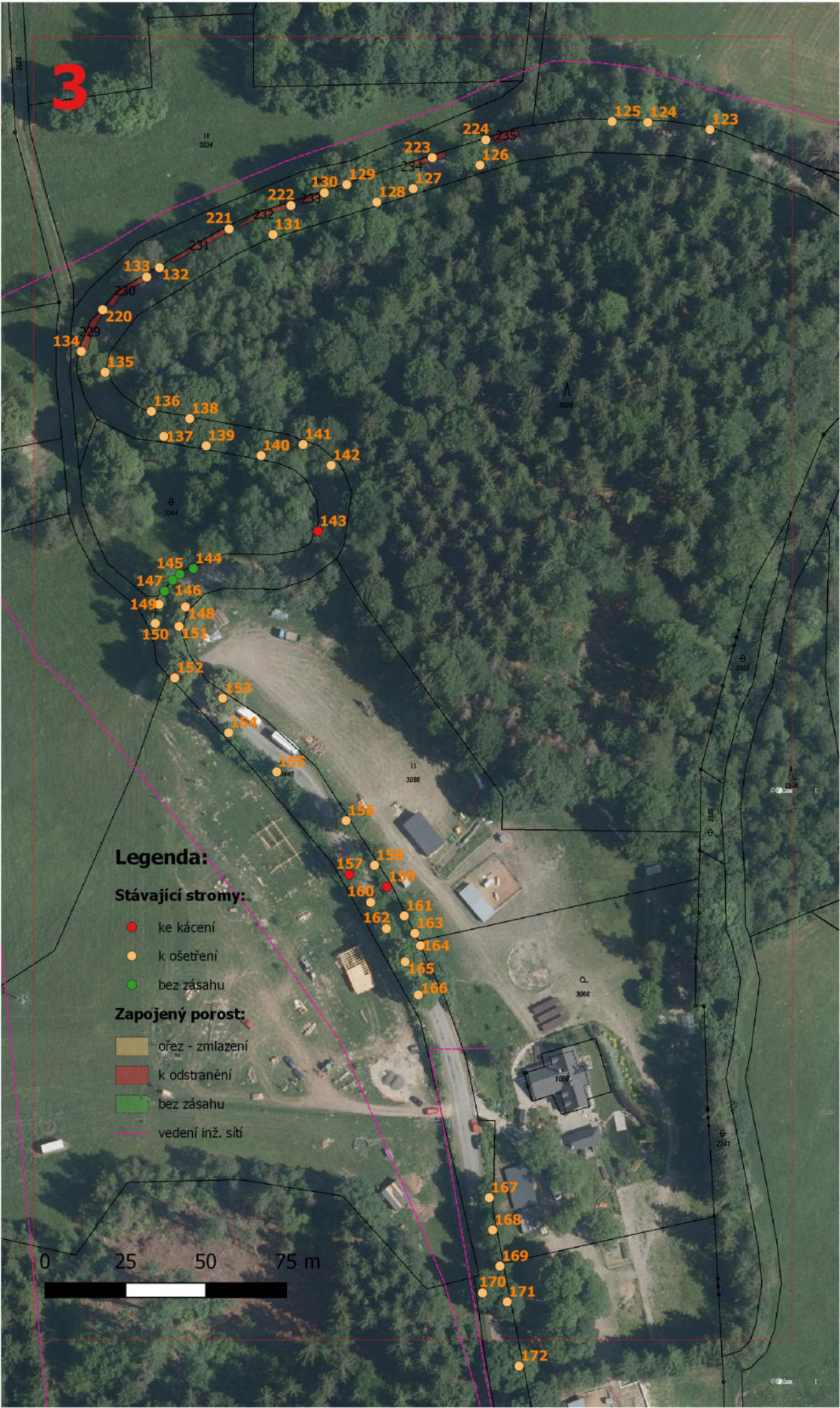
STROMY - OPATŘENÍ

| č. | druh | obvod | ošetření | k.ú. | p.č. | vlastník |
|-----|-----------------|-------|-----------------------|-------------------------|------|----------|
| 123 | javor horský | 161 | RZ | Rychnov u Jablonce n.N. | 3448 | KSS LK |
| 124 | jasan ztepilý | 174 | RO10%,RZ | Rychnov u Jablonce n.N. | 3448 | KSS LK |
| 125 | javor horský | 196 | RZ,RLPV | Rychnov u Jablonce n.N. | 3448 | KSS LK |
| 126 | jasan ztepilý | 172 | RZ | Rychnov u Jablonce n.N. | 3448 | KSS LK |
| 127 | jasan ztepilý | 224 | RO10%,RZ | Rychnov u Jablonce n.N. | 3448 | KSS LK |
| 128 | javor horský | 180 | RZ,OV | Rychnov u Jablonce n.N. | 3448 | KSS LK |
| 129 | lípa zelená | 318 | RO10%,RZ,VDH1,RLPV,OV | Rychnov u Jablonce n.N. | 3448 | KSS LK |
| 130 | javor horský | 244 | RZ,RLPV | Rychnov u Jablonce n.N. | 3448 | KSS LK |
| 131 | jasan ztepilý | 285 | RZ,OV | Rychnov u Jablonce n.N. | 3448 | KSS LK |
| 132 | topol osika | 132 | RZ | Rychnov u Jablonce n.N. | 3448 | KSS LK |
| 133 | topol osika | 136 | RZ,RLPV | Rychnov u Jablonce n.N. | 3448 | KSS LK |
| 134 | jírovec maďal | 235 | RZ,RLPV | Rychnov u Jablonce n.N. | 3448 | KSS LK |
| 135 | jírovec maďal | 231 | RZ,RLPV | Rychnov u Jablonce n.N. | 3448 | KSS LK |
| 136 | lípa zelená | 306 | RZ,OV | Rychnov u Jablonce n.N. | 3448 | KSS LK |
| 137 | lípa zelená | 310 | RZ,RLPV,OV,VDH3 | Rychnov u Jablonce n.N. | 3448 | KSS LK |
| 138 | lípa zelená | 353 | RZ,OV,VDH3 | Rychnov u Jablonce n.N. | 3448 | KSS LK |
| 139 | lípa zelená | 345 | RZ,RLPV,OV,VDH2 | Rychnov u Jablonce n.N. | 3448 | KSS LK |
| 140 | dub letní | 274 | RO30%,RZ | Rychnov u Jablonce n.N. | 3448 | KSS LK |
| 141 | lípa zelená | 208 | RZ,RLPV,OV | Rychnov u Jablonce n.N. | 3448 | KSS LK |
| 142 | jilm habrolistý | 123 | RZ | Rychnov u Jablonce n.N. | 3448 | KSS LK |
| 143 | jilm habrolistý | 154 | Kpov | Rychnov u Jablonce n.N. | 3448 | KSS LK |
| 144 | bříza bělokorá | 74,72 | | Rychnov u Jablonce n.N. | 3448 | KSS LK |
| 145 | jasan ztepilý | 90 | | Rychnov u Jablonce n.N. | 3448 | KSS LK |
| 146 | bříza bělokorá | 67 | | Rychnov u Jablonce n.N. | 3448 | KSS LK |
| 147 | bříza bělokorá | 83 | | Rychnov u Jablonce n.N. | 3448 | KSS LK |
| 148 | lípa zelená | 265 | RO10%,RZ,RLPV,OV | Rychnov u Jablonce n.N. | 3448 | KSS LK |
| 149 | jasan ztepilý | 82 | RZ,RLLR | Rychnov u Jablonce n.N. | 3448 | KSS LK |
| 150 | jasan ztepilý | 84 | RB | Rychnov u Jablonce n.N. | 3448 | KSS LK |
| 151 | lípa zelená | 280 | RZ,RLPV,OV | Rychnov u Jablonce n.N. | 3448 | KSS LK |
| 152 | lípa zelená | 384 | RZ,RLPV,OV | Rychnov u Jablonce n.N. | 3448 | KSS LK |
| 153 | lípa zelená | 305 | RO10%,RZ,RLPV,OV | Rychnov u Jablonce n.N. | 3448 | KSS LK |
| 154 | jasan ztepilý | 84 | RZ,RLPV | Rychnov u Jablonce n.N. | 3448 | KSS LK |
| 155 | javor mléč | 76 | RZ | Rychnov u Jablonce n.N. | 3448 | KSS LK |
| 156 | javor mléč | 194 | RLPV,OV | Rychnov u Jablonce n.N. | 3448 | KSS LK |
| 157 | javor mléč | 192 | Kpov | Rychnov u Jablonce n.N. | 3448 | KSS LK |
| 158 | javor mléč | 111 | RZ,RLPV,OV | Rychnov u Jablonce n.N. | 3448 | KSS LK |
| 159 | javor mléč | 88 | Kpov | Rychnov u Jablonce n.N. | 3448 | KSS LK |
| 160 | javor mléč | 118 | RZ | Rychnov u Jablonce n.N. | 3448 | KSS LK |
| 161 | javor mléč | 93 | RZ,RLPV | Rychnov u Jablonce n.N. | 3448 | KSS LK |
| 162 | javor mléč | 192 | RZ,RVPL | Rychnov u Jablonce n.N. | 3448 | KSS LK |
| 163 | jasan ztepilý | 104 | RZ | Rychnov u Jablonce n.N. | 3448 | KSS LK |
| 164 | jasan ztepilý | 96 | RZ | Rychnov u Jablonce n.N. | 3448 | KSS LK |
| 165 | javor mléč | 202 | RZ,RLPV,OV | Rychnov u Jablonce n.N. | 3448 | KSS LK |
| 166 | javor mléč | 201 | RZ,OV | Rychnov u Jablonce n.N. | 3448 | KSS LK |
| 167 | javor mléč | 177 | RZ,RLPV | Rychnov u Jablonce n.N. | 3448 | KSS LK |
| 168 | javor mléč | 204 | RZ,RLPV | Rychnov u Jablonce n.N. | 3448 | KSS LK |
| 169 | javor mléč | 143 | RZ | Rychnov u Jablonce n.N. | 3448 | KSS LK |
| 170 | javor mléč | 219 | RZ,RLLR | Rychnov u Jablonce n.N. | 3448 | KSS LK |
| 171 | javor mléč | 262 | RZ | Rychnov u Jablonce n.N. | 3448 | KSS LK |
| 172 | javor mléč | 183 | RZ,RLLR | Rychnov u Jablonce n.N. | 3448 | KSS LK |
| 173 | javor mléč | 192 | Kpov | Rychnov u Jablonce n.N. | 3448 | KSS LK |
| 174 | javor mléč | 164 | Kpov | Rychnov u Jablonce n.N. | 3448 | KSS LK |
| 220 | javor mléč | | RV | Rychnov u Jablonce n.N. | 3448 | KSS LK |
| 221 | javor mléč | | RV | Rychnov u Jablonce n.N. | 3448 | KSS LK |
| 222 | javor mléč | | RV | Rychnov u Jablonce n.N. | 3448 | KSS LK |
| 223 | javor mléč | | RV | Rychnov u Jablonce n.N. | 3448 | KSS LK |
| 224 | javor mléč | | RV | Rychnov u Jablonce n.N. | 3448 | KSS LK |

RV - řez výchovný
RZ - zdravotní řez
RB - bezpečnostní řez
RLSP - lokální redukce směrem k překážce
RLLR - lokální redukce z důvodu stabilizace
RLPV - úprava průjezdného profilu
OV - odstranění výmladků
RO - redukce obvodová s uvedením rozsahu redukce
SSK - stabilizace sekundární koruny
VDH - instalace dynamické vazby s uvedením počtu lan
Kpov - kácení na povolení

ZAPOJENÝ POROST - OPATŘENÍ

| č. | druh | plocha v m2 | ošetření | technologie | k.ú. | p.č. | vlastník |
|-----|-----------------------|-------------|----------|-------------------|-------------------------|------|----------|
| 227 | sk. JV,JS,osika,bříza | 227 | K-RZ | | Rychnov u Jablonce n.N. | 3448 | KSS LK |
| 228 | sk.javor, olše,líška | 157 | ON | odstranění náletu | Rychnov u Jablonce n.N. | 3448 | KSS LK |
| 229 | sk.BK,JS,JV | 25 | ON | odstranění náletu | Rychnov u Jablonce n.N. | 3448 | KSS LK |
| 230 | sk.JS,JV | 23 | ON | odstranění náletu | Rychnov u Jablonce n.N. | 3448 | KSS LK |
| 231 | sk.JS,JV,LP | 30 | ON | odstranění náletu | Rychnov u Jablonce n.N. | 3448 | KSS LK |
| 232 | sk.lípa,bříza,JS,JV | 23 | ON | odstranění náletu | Rychnov u Jablonce n.N. | 3448 | KSS LK |
| 233 | sk. JS,JV | 11 | ON | odstranění náletu | Rychnov u Jablonce n.N. | 3448 | KSS LK |
| 234 | sk.javor,jasan,jeřáb | 19 | ON | odstranění náletu | Rychnov u Jablonce n.N. | 3448 | KSS LK |
| 235 | sk. javor | 17 | ON | odstranění náletu | Rychnov u Jablonce n.N. | 3448 | KSS LK |
| 236 | sk. JS,JV | 39 | ON | odstranění náletu | Pulečný | 2335 | KSS LK |



| | | | |
|--|--------------------|--|--------------------------------------|
| REKONSTRUKCE VYBRANÝCH ALEJÍ LIBERECKÉHO KRAJE: KOMUNIKACE č. III/28715 | | ARR - AGENTURA REGIONÁLNÍHO ROZVOJE spol. s r.o. U Jezu 525/4, 460 01 Liberec www.arr-nisa.cz | |
| Stupeň dokumentace: REALIZAČNÍ, VZ | | Objednatel: Krajská správa silnic Libereckého kraje, příspěvková organizace | |
| Obsah: OPATŘENÍ - KN, ORTO | | Datum: 6/2022 | Autor: Ing. Miluše Portlová, DiS. |
| Příloha: 2.5.2 | Měřítko: 1 : 1 500 | | |



STROMY - OPATŘENÍ

| č. | druh | obvod | ošetření | k.ú. | p.č. | vlastník |
|-----|--------------|-------|-----------------|-------------------------|------|----------|
| 167 | javor mléč | 177 | RZ,RLPV | Rychnov u Jablonce n.N. | 3448 | KSS LK |
| 168 | javor mléč | 204 | RZ,RLPV | Rychnov u Jablonce n.N. | 3448 | KSS LK |
| 169 | javor mléč | 143 | RZ | Rychnov u Jablonce n.N. | 3448 | KSS LK |
| 170 | javor mléč | 219 | RZ,RLLR | Rychnov u Jablonce n.N. | 3448 | KSS LK |
| 171 | javor mléč | 262 | RZ | Rychnov u Jablonce n.N. | 3448 | KSS LK |
| 172 | javor mléč | 183 | RZ,RLLR | Rychnov u Jablonce n.N. | 3448 | KSS LK |
| 173 | javor mléč | 192 | Kpov | Rychnov u Jablonce n.N. | 3448 | KSS LK |
| 174 | javor mléč | 164 | Kpov | Rychnov u Jablonce n.N. | 3448 | KSS LK |
| 175 | javor mléč | 166 | RO10%,RZ | Rychnov u Jablonce n.N. | 3448 | KSS LK |
| 176 | javor mléč | 176 | RZ | Rychnov u Jablonce n.N. | 3448 | KSS LK |
| 177 | javor mléč | 129 | RZ | Rychnov u Jablonce n.N. | 3448 | KSS LK |
| 178 | javor mléč | 218 | RZ,RLSP | Rychnov u Jablonce n.N. | 3448 | KSS LK |
| 179 | javor mléč | 157 | RZ | Rychnov u Jablonce n.N. | 3448 | KSS LK |
| 180 | javor mléč | 213 | RZ | Rychnov u Jablonce n.N. | 3448 | KSS LK |
| 181 | javor mléč | 216 | RZ | Rychnov u Jablonce n.N. | 3448 | KSS LK |
| 182 | javor mléč | 148 | Kpov | Rychnov u Jablonce n.N. | 3448 | KSS LK |
| 183 | javor mléč | 112 | RLPV | Rychnov u Jablonce n.N. | 3448 | KSS LK |
| 184 | lípa zelená | 240 | RZ,RLPV,VDH3 | Rychnov u Jablonce n.N. | 3448 | KSS LK |
| 185 | javor mléč | 229 | RZ | Rychnov u Jablonce n.N. | 3448 | KSS LK |
| 186 | lípa zelená | 231 | RZ,RLPV,OV | Rychnov u Jablonce n.N. | 3448 | KSS LK |
| 187 | lípa zelená | 224 | RZ,RLPV | Rychnov u Jablonce n.N. | 3448 | KSS LK |
| 188 | javor mléč | 197 | RZ | Rychnov u Jablonce n.N. | 3448 | KSS LK |
| 189 | lípa zelená | 174 | RZ,RLPV,OV | Rychnov u Jablonce n.N. | 3448 | KSS LK |
| 190 | lípa zelená | 228 | RZ,RLPV,VDH1 | Rychnov u Jablonce n.N. | 3448 | KSS LK |
| 191 | javor mléč | 216 | Kpov | Rychnov u Jablonce n.N. | 3448 | KSS LK |
| 192 | javor mléč | 152 | RZ | Rychnov u Jablonce n.N. | 3448 | KSS LK |
| 193 | lípa zelená | 219 | RZ,RLPV,RLSP | Rychnov u Jablonce n.N. | 3448 | KSS LK |
| 194 | javor mléč | 185 | RZ,RLPV,RLSP | Rychnov u Jablonce n.N. | 3448 | KSS LK |
| 195 | lípa srdčitá | 180 | RZ,RLPV,RLSP,OV | Rychnov u Jablonce n.N. | 3448 | KSS LK |
| 196 | lípa zelená | 227 | Kpov | Rychnov u Jablonce n.N. | 3448 | KSS LK |
| 197 | lípa zelená | 286 | RZ,RLPV | Rychnov u Jablonce n.N. | 3448 | KSS LK |
| 198 | lípa zelená | 294 | RZ,RLPV,VDH2 | Rychnov u Jablonce n.N. | 3448 | KSS LK |
| 199 | lípa zelená | 291 | RZ,RLPV,OV | Rychnov u Jablonce n.N. | 3448 | KSS LK |

RV - řez výchovný
RZ - zdravotní řez
RB - bezpečnostní řez
RLSP - lokální redukce směrem k překážce
RLLR - lokální redukce z důvodu stabilizace
RLPV - úprava průjezdného profilu
OV - odstranění výmladků
RO - redukce obvodová s uvedením rozsahu redukce
SSK - stabilizace sekundární koruny
VDH - instalace dynamické vazby s uvedením počtu lan
Kpov - kácení na povelní

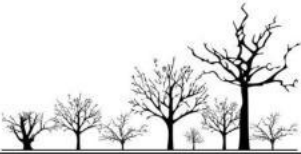
Legenda:

Stávající stromy:

- ke kácení
- k ošetření
- bez zásahu

Zapojený porost:

- ořez - zmlazení
- k odstranění
- bez zásahu
- vedení inž. sítí



| | | | |
|---|--------------------|--|--------------------------------------|
| REKONSTRUKCE VYBRANÝCH ALEJÍ LIBERECKÉHO KRAJE: KOMUNIKACE č. III/28715 | | ARR - AGENTURA REGIONÁLNÍHO ROZVOJE spol. s r.o. U Jezu 525/4, 460 01 Liberec www.arr-nisa.cz | |
| Stupeň dokumentace: REALIZAČNÍ, VZ | | Objednatel: Krajská správa silnic Libereckého kraje, příspěvková organizace | |
| Obsah: OPATŘENÍ - KN, ORTO | | Datum: 6/2022 | Autor: Ing. Miluše Portlová, DIS. |
| Příloha: 2.5.2 | Měřítko: 1 : 1 500 | | |



STROMY - OPATŘENÍ

| č. | druh | obvod | ošetření | k.ú. | p.č. | vlastník |
|-----|---------------|--------|-------------------|-------------------------|------|----------|
| 197 | lípa zelená | 286 | RZ,RLPV | Rychnov u Jablonce n.N. | 3448 | KSS LK |
| 198 | lípa zelená | 294 | RZ,RLPV,VDH2 | Rychnov u Jablonce n.N. | 3448 | KSS LK |
| 199 | lípa zelená | 291 | RZ,RLPV,OV | Rychnov u Jablonce n.N. | 3448 | KSS LK |
| 200 | lípa zelená | 302 | RZ,RLPV,OV | Rychnov u Jablonce n.N. | 3448 | KSS LK |
| 201 | lípa zelená | 295 | RZ,RLPV,OV,VDH1 | Rychnov u Jablonce n.N. | 3448 | KSS LK |
| 202 | jasan ztepilý | 204 | RZ | Rychnov u Jablonce n.N. | 3448 | KSS LK |
| 203 | lípa zelená | 298 | RO5%,RZ,RLPV,VDH1 | Rychnov u Jablonce n.N. | 3448 | KSS LK |
| 204 | lípa zelená | 278 | RZ,RLPV,OV | Rychnov u Jablonce n.N. | 3448 | KSS LK |
| 205 | lípa zelená | 330 | RZ,RLPV,RLSP,OV | Rychnov u Jablonce n.N. | 3448 | KSS LK |
| 206 | jasan ztepilý | 182 | RO20%,RZ | Rychnov u Jablonce n.N. | 3448 | KSS LK |
| 207 | javor horský | 224 | RZ | Rychnov u Jablonce n.N. | 3448 | KSS LK |
| 208 | lípa srdčitá | 277 | RO20%,RZ,RLPV,OV | Rychnov u Jablonce n.N. | 3448 | KSS LK |
| 209 | javor horský | 254 | Kpov | Rychnov u Jablonce n.N. | 3448 | KSS LK |
| 210 | javor mléč | 237 | RZ,RLPV | Rychnov u Jablonce n.N. | 3448 | KSS LK |
| 211 | javor horský | 231 | RZ,OV | Rychnov u Jablonce n.N. | 3448 | KSS LK |
| 212 | javor mléč | 265 | RZ,RLPV | Rychnov u Jablonce n.N. | 3448 | KSS LK |
| 213 | jasan ztepilý | 235 | RO10%,RZ | Rychnov u Jablonce n.N. | 3448 | KSS LK |
| 214 | javor mléč | 193 | RZ | Rychnov u Jablonce n.N. | 3448 | KSS LK |
| 215 | javor mléč | 204 | RZ,RLPV | Rychnov u Jablonce n.N. | 3448 | KSS LK |
| 216 | javor mléč | 247 | RZ,RLPV | Rychnov u Jablonce n.N. | 3448 | KSS LK |
| 217 | javor mléč | 215 | RZ,RLPV | Rychnov u Jablonce n.N. | 3448 | KSS LK |
| 218 | javor mléč | 217 | Kpov | Rychnov u Jablonce n.N. | 3448 | KSS LK |
| 219 | jasan ztepilý | 100,91 | RZ,VDH1 | Rychnov u Jablonce n.N. | 3448 | KSS LK |

RV - řez výchovný
RZ - zdravotní řez
RB - bezpečnostní řez
RLSP - lokální redukce směrem k překážce
RLLR - lokální redukce z důvodu stabilizace
RLPV - úprava průjezdného profilu
OV - odstranění výmladků
RO - redukce obvodová s uvedením rozsahu redukce
SSK - stabilizace sekundární koruny
VDH - instalace dynamické vazby s uvedením počtu lan
Kpov - kácení na povolení

ZAPOJENÝ POROST - OPATŘENÍ

| č. | druh | plocha v m2 | ošetření | k.ú. | p.č. | vlastník |
|-----|-----------------------|-------------|----------|-------------------------|------|----------|
| 227 | sk. JV,JS,osika,bříza | 227 | K-RZ | Rychnov u Jablonce n.N. | 3448 | KSS LK |
| 228 | sk.javor, olše,líška | 157 | ON | Rychnov u Jablonce n.N. | 3448 | KSS LK |

Legenda:

Stávající stromy:

- ke kácení
- k ošetření
- bez zásahu

Zapojený porost:

- ořez - zmlazení
- k odstranění
- bez zásahu
- vedení inž. sítí

REKONSTRUKCE VYBRANÝCH ALEJÍ
LIBERECKÉHO KRAJE:
KOMUNIKACE č. III/28715

ARR - AGENTURA REGIONÁLNÍHO
ROZVOJE spol. s r.o.
U Jezu 525/4, 460 01 Liberec
www.arr-nisa.cz



Stupeň dokumentace:
REALIZAČNÍ, VZ

Objednatel:
Krajská správa silnic Libereckého
kraje, příspěvková organizace

Obsah: OPATŘENÍ - KN, ORTO

Datum:
6/2022

Autor:
Ing. Miluše Portlová, DiS.

Příloha: 2.5.2

Měřítko: 1 : 1 500